

EINSCHREIBEMARKEN DER DEUTSCHEN POST AUFSTELLUNG SO-AU

Belege mit SONDEREINSCHREIBEMARKEN von den Briefmarkenausstellungen

Nationale Briefmarkenausstellung

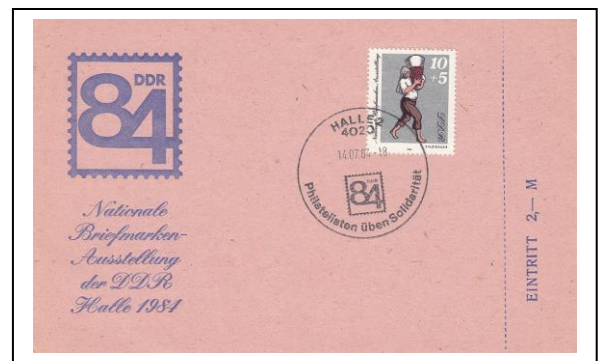
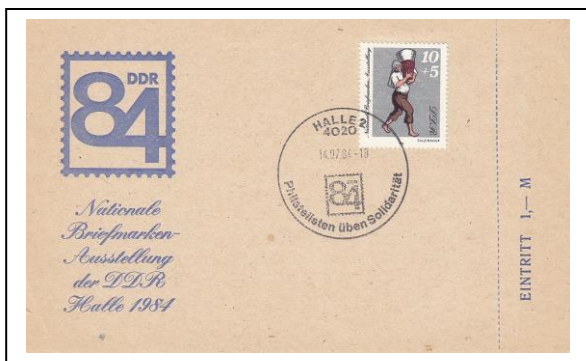
DDR 84

06.07.84 bis 15.07.84,
im Ausstellungszentrum auf dem Gelände des Halleschen Kulturparks Saaleaue

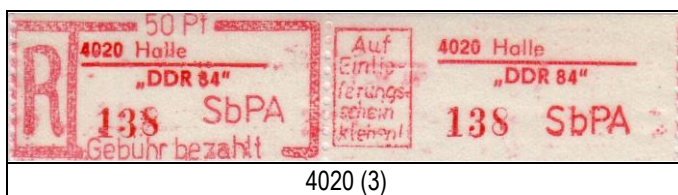
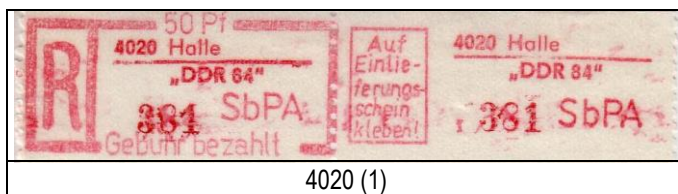


Eintrittskarten

Rückseite mit historischem Stich: Blick auf Halle






Zur Ausstellung verausgabte Sonder-Einschreibemarken:



EINSCHREIBEMARKEN DER DEUTSCHEN POST AUFSTELLUNG SO-AU

Belege mit SONDEREINSCHREIBEMARKEN von den Briefmarkenausstellungen

Zur Ausstellung verwendete Sonderstempel:

		
1.) 4020 Halle2, 06.-15.0784, Nationale Briefmarkenausstellung	2.) 4020 Halle2, 06.-15.0784, Philatelisten üben Solidarität	3.) 4020 Halle2, 06.-14.0784, Ganzsachensammlertreffen DDR 84

Belegart		Abb.	EM – Auflagen				
			(1)	(2)	(3)	(4)	
Ganzsachen	Ausstellungspostkarte I Mi. PP 17/49	4.1	7,50	10,00	7,50	7,50	
	Ausstellungspostkarte II Mi. PP 17/51	4.2	7,50	10,00	7,50	7,50	
Schmuckdrucke	Ersttagsbriefumschlag für die Sondermarken Mi. 2882/83 ¹⁾	4.3	5,00	7,50	5,00	5,00	
	Ausstellungsumschlag	4.4	5,00	7,50	5,00	5,00	
	Souvenirumschlag	4.5	10,00	12,50	10,00	10,00	
	Karte für die Sonderpostbeförderung Halle – Naumburg	Befördert am 14.07.84 mit Traditionspostwagen ²⁾	4.6	10,00			
		Sonstige Verwendung		7,50	7,50	5,00	5,00
Eintrittskarte für die Ausstellung ³⁾	4.7	10,00	12,50	10,00	10,00		
formlos	Umschläge mit Handgummistempel vom VEB Wermisdorf	4.8	x	x	x	x	
	Umschläge und Karten mit Ausstellungssonderstempel	4.9	7,50	10,00	7,50	10,00	
	Umschläge und Karten mit Tagesstempel 4020 Halle 2	4.10	27,50	30,00	27,50	27,50	

¹⁾ FDC mit Sondermarken Mi. 2882/83 (Stempeldatum 03.07.84) und Sonder-EM sind nicht möglich.

²⁾ Die Sonderpostbeförderung fand am 14.07.84 in einem Traditionsbahnpostwagen von Halle nach Naumburg statt. Es waren nur einfache Briefe und Karten (also keine Einschreibsendungen) dafür zugelassen, die mit einer Vignette beklebt werden mußten und mit Bahnpoststempel abgestempelt wurden.

³⁾ Die Eintrittskarten gab es auf Karton in verschiedenen Farben. Rückseite mit historischen Stich: Blick auf Halle

EINSCHREIBEMARKEN DER DEUTSCHEN POST AUFSTELLUNG SO-AU

Belege mit SONDEREINSCHREIBEMARKEN von den Briefmarkenausstellungen



Abb. 4.1 Ausstellungspostkarte „DDR 84“ (Sitte-Fäuste), Stempel 1

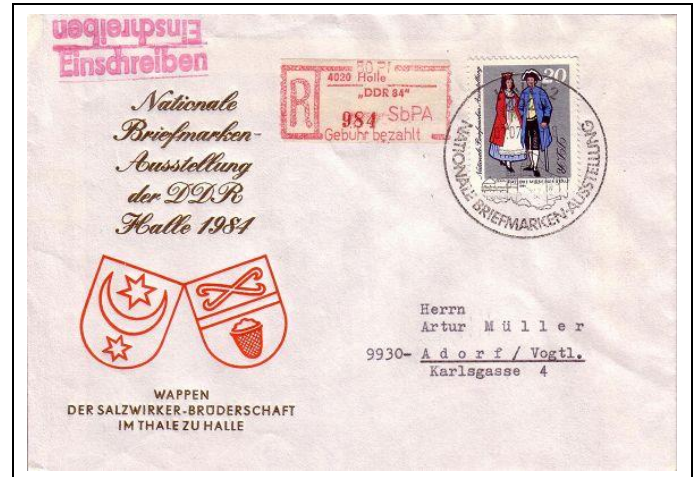


Abb. 4.3 Ersttagsbriefumschlag für die Sondermarken „Nationale Briefmarkenausstellung der DDR 84“ (Mi. 2882/83)

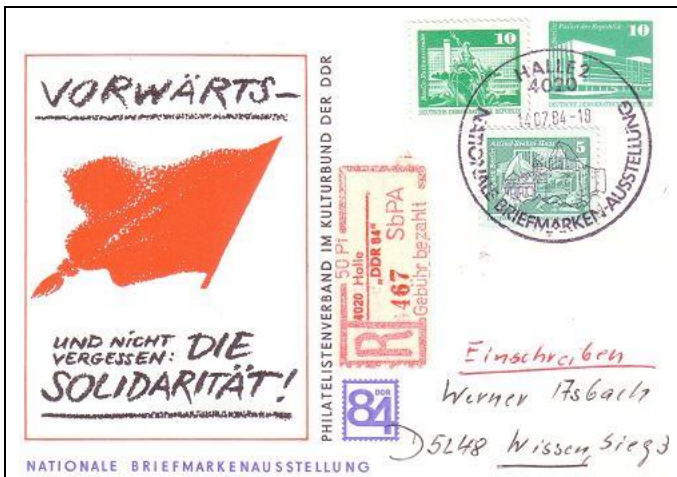


Abb. 4.2 Ausstellungspostkarte „Solidarität“, Stempel 1

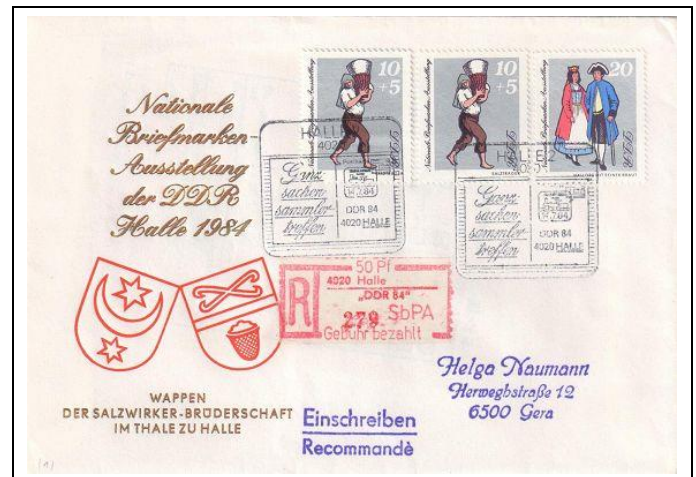


Abb. 4.3 Ersttagsbriefumschlag für die Sondermarken „Nationale Briefmarkenausstellung der DDR 84“ (Mi. 2882/83)



Abb. 4.2 Ausstellungspostkarte „Solidarität“, Stempel 3



Abb. 4.4 Ausstellungsumschlag „Hallere als Fischstecher“ (Briefumschlag in weiß oder gelblich)

EINSCHREIBEMARKEN DER DEUTSCHEN POST AUFSTELLUNG SO-AU

Belege mit SONDEREINSCHREIBEMARKEN von den Briefmarkenausstellungen



Abb. 4.5 Souvenirumschlag „Eseltreiber“



Abb. 4.6 Ausstellungskarte (Abb. 4.1) mit Bahnpoststempel für die SoPo-Beförderung Halle - Naumburg, vom 14.07.84, Zug 3507



Abb. 4.6 Karte für die Sonderpostbeförderung Halle – Naumburg (Die Sonderpostbeförderung fand am 14.07.84 in einem Traditionsbahnpostwagen von Halle nach Naumburg statt. Es waren nur einfache Briefe und Karten (also keine Einschreibsendungen) dafür zugelassen, die mit einer Vignette beklebt werden mußten und mit Bahnpoststempel abgestempelt wurden.)



Abb. 4.7 Eintrittskarte Vorderseite. in versch. Farben bekannt, Stempel 3



Abb. 4.6 Karte für die Sonderpostbeförderung Halle - Naumburg



Abb. 4.7 Eintrittskarte Rückseite (mit historischen Stich: Blick auf Halle)

EINSCHREIBEMARKEN DER DEUTSCHEN POST AUFSTELLUNG SO-AU

Belege mit SONDEREINSCHREIBEMARKEN von den Briefmarkenausstellungen



Abb. 4.7 Eintrittskarte Vorderseite, in versch. Farben bekannt, Stempel 1

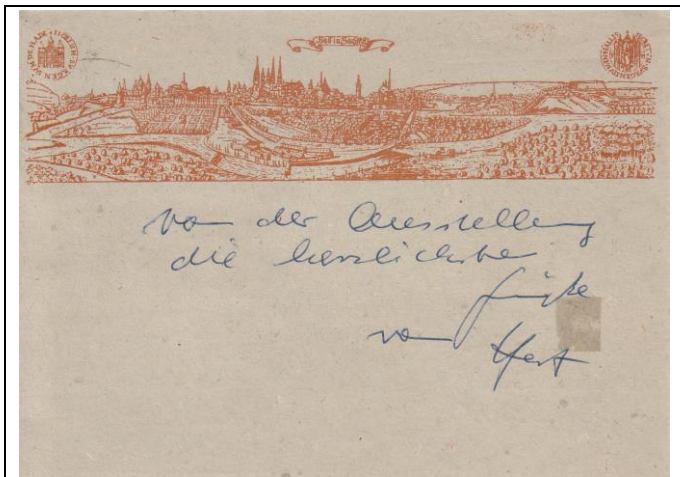
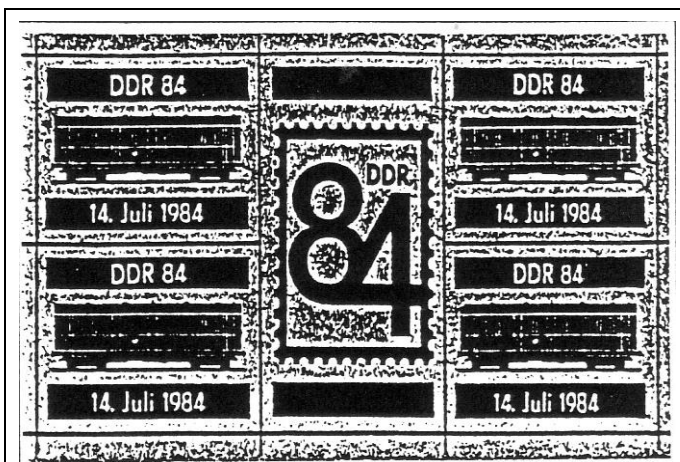


Abb. 4.7 Eintrittskarte Rückseite (mit historischen Stich: Blick auf Halle)



Vignettenbogen (verkleinert), den es für 2 Mark auf der Ausstellung zu kaufen gab.



Abb. 4.8 Umschläge Ausstellungssonderstempel (1) Handgummistempel VEB Wernsdorf



Abb. 4.8 Umschläge Ausstellungssonderstempel (2) Handgummistempel VEB Wernsdorf



Abb. 4.9 Umschläge / Karten mit Ausstellungssonderstempel (1)

